

## NEUASPHALTIERUNG DER PASSAUER STRASSE

Die öffentliche Hand baut für Sie!

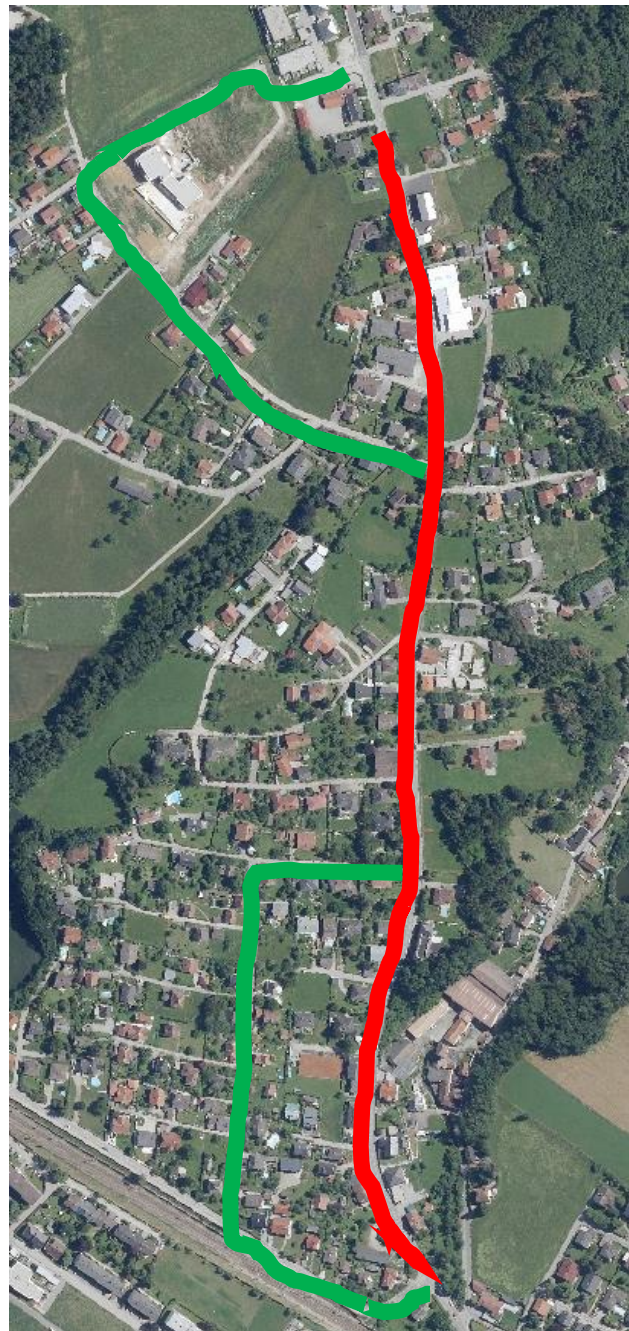
Die Straßenmeisterei Münzkirchen als Verantwortlicher für die Landstraße „Passauer Straße“ wird ab dem 12.07.2021 im Bereich von der Kreuzung Wernsteiner Straße bis kurz unterhalb des griechischen Restaurants „Athene“ (chem. Kreuzbergwirt) die Deckschicht neu asphaltieren.

Die ausführende Firma wird die Bauarbeiten in zwei Schritten erledigen:

1. Schritt: Fräsarbeiten  
12. - 15.07.2021  
Zufahrt nur für Anrainer  
im roten Bereich möglich.
2. Schritt: Asphaltierung  
03. - 05.08.2021.  
Keine Zufahrt (auch nicht für Anrainer)  
im roten Bereich möglich.

Die bauausführende Firma Swietelsky nimmt besondere Rücksicht auf die Anrainerinnen und Anrainer. Es wird versucht, die Beeinträchtigungen so gering wie möglich zu halten. Die Totalsperre im August lässt sich leider nicht verhindern. Hier ersuchen wir um Ihre geschätzte Unterstützung und Ihr Verständnis.

- Die Gehsteige sind grundsätzlich jederzeit begehbar.
- Der Kreuzungsbereich Wernsteiner Straße wird jedenfalls immer halbseitig befahrbar bleiben.
- Die gesamte Franz-Engel-Straße samt Nebenstraßen (grüner Bereich) können über das Kreuzbergfeld ausfahren. (siehe Bild rechts – auch im Schritt 1)
- Der gesamte Richtstattweg samt Nebenstraßen (grüner Bereich) können über die neue Straße „Am Silberwald“ ausfahren. (siehe Bild rechts – auch im Schritt 1)



Für eventuelle Rückfragen steht die Straßenmeisterei Münzkirchen unter der Telefonnummer 0732 / 77 20-434 00 gerne zur Verfügung.